



Lars wird operiert: was geschieht, bis er schläft?

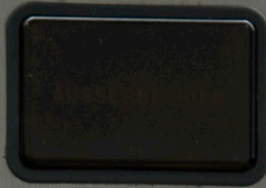
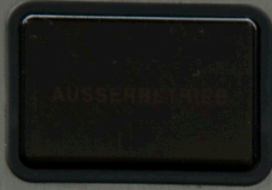
Patientenaufnahme

1205

Neuer Standort der  
Notfallstation  
im Spital Männedorf

Patientenaufnahme



































Lars schläft mit der Maske ein...



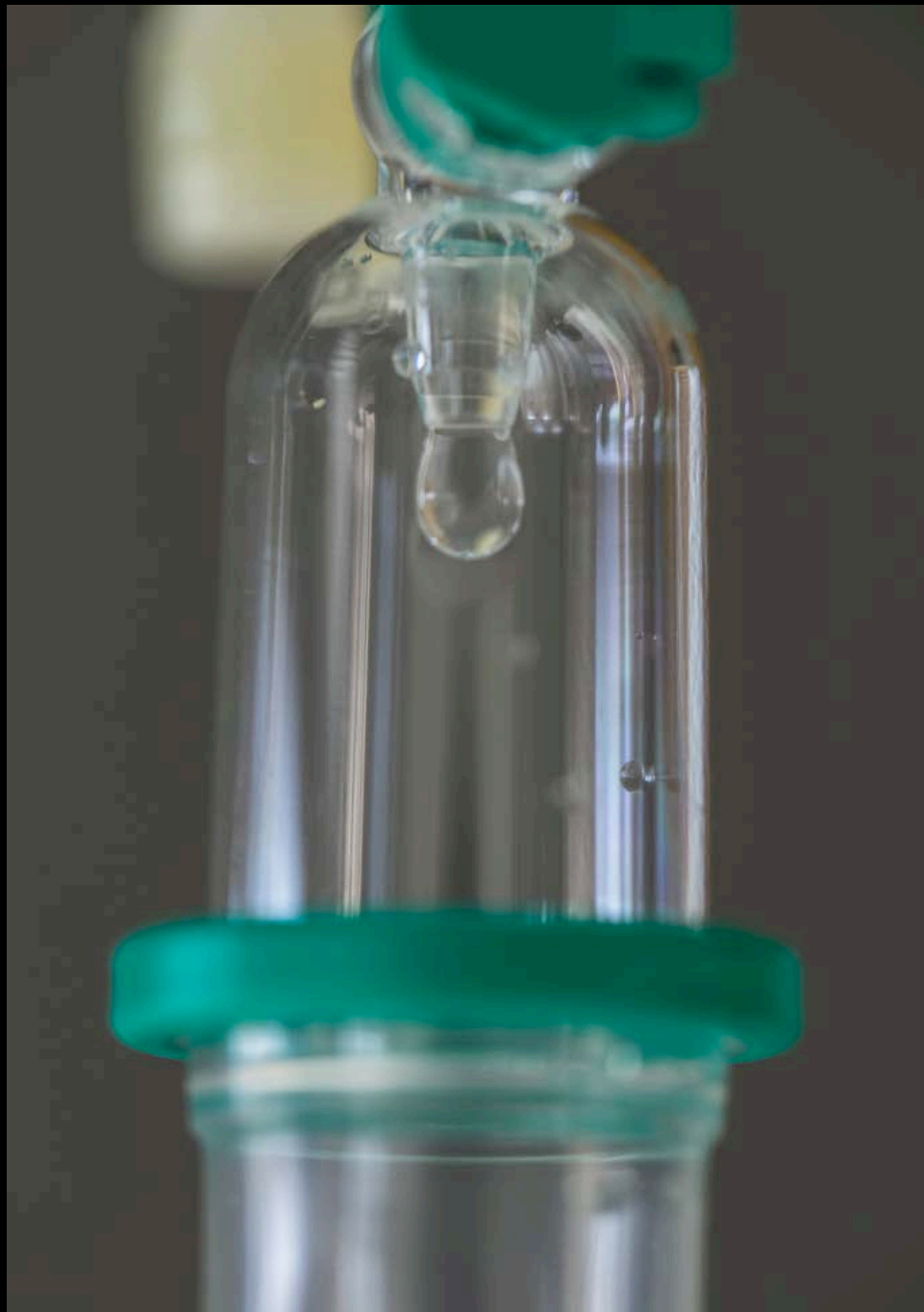




... oder erhält einen Stich für die Infusion



















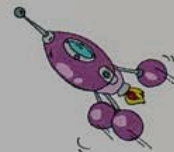


# TAPFERKEITSURKUNDE

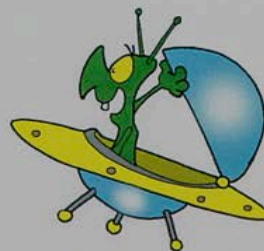


für

LARS



verliehen von den vielen grünen  
Männchen für besondere Tapferkeit  
angesichts der spitzen Nadeln und  
dem grossen Mut



Spital Männedorf









Danke dem SMA und allen Beteiligten, dass ich fotografieren durfte.  
Monika Dubach